

# iSenseTV



## iSenseTV <OTD-1300> 取扱説明書

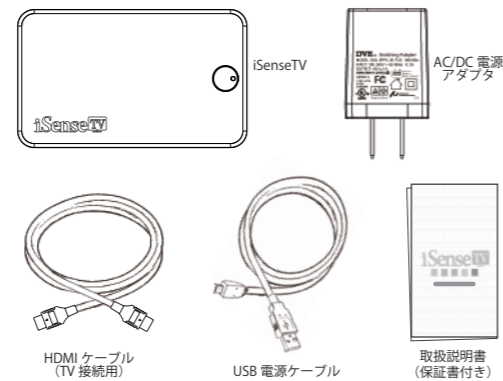


## はじめに

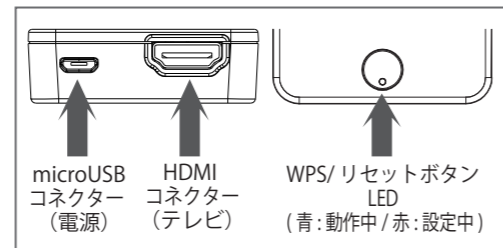
この度は、本製品をお買い上げいただき誠にありがとうございます。

この「取扱説明書」は、製品の操作方法と機能について紹介しています。正しく安全にお使いいただくため、ご使用前に必ず「取扱説明書」の内容をよくお読みください。

## 内容物の確認



※内容物は製品の性能や品質向上のために予告なく変更されることがあります。



1

## ご使用にあたっての準備

### 1. 本製品を使用する上で必要な機材

本製品をご使用する上で以下のものを用意してください。

- ・本製品（付属品含む）
- ・テレビ（HDMI コネクター付き）
- ・スマートフォン/タブレット端末（インターネット接続可能な端末）
- ・WPS 対応無線 LAN アクセスポイント（本製品をステーションモードでご使用する場合）

### ご使用する機材についてのご注意

パケット通信が発生するスマートフォン/タブレット（テザリングでの使用）および WPS 対応無線 LAN アクセスポイントをご使用の場合、ご契約内容によりパケット通信料が高額になる可能性があります。詳細はご使用のスマートフォン/タブレットおよびアクセスポイントの契約キャリア、メーカーへお問い合わせください。

2

## 2. 「iSenseTV」アプリをインストールする



### Android 端末用アプリのインストール方法

1. ご使用になるスマートフォン/タブレット端末にて Google Play にアクセスします。
2. 「iSenseTV」アプリを検索してインストールします。  
※GooglePlay のアクセスには Google アカウントが必要になります。  
※対応 AndroidOS は 2.3.3 以降となりますのでご注意ください。

### iOS 端末用アプリのインストール方法

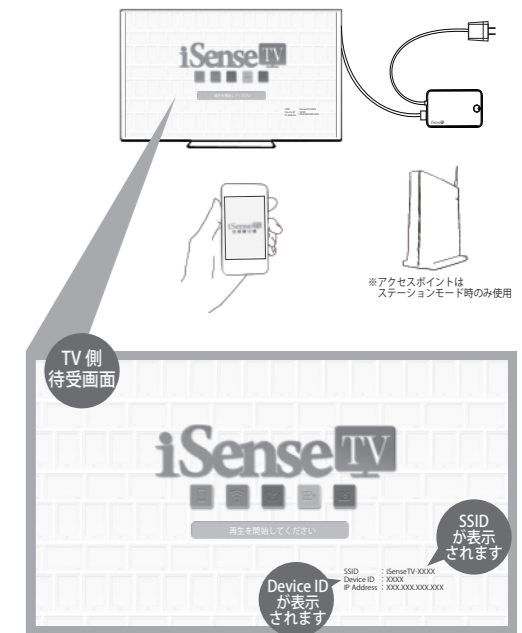
※iOS 端末をご使用の方の「iSenseTV」アプリは今後対応予定です。

※「iSenseTV」アプリは随時更新されます。最新のアプリにてご使用されることをおすすめします。

3

## 3. 本製品を準備する

1. 本製品の microUSB コネクターと USB 電源ケーブルを接続します。
2. 本製品とご使用となるテレビの HDMI コネクターを HDMI ケーブルで接続します。
3. AC/DC 電源アダプタを電源コンセントに挿して、本製品の電源を入れます。
4. テレビ画面上に本製品の待ち受け画面が表示されます。



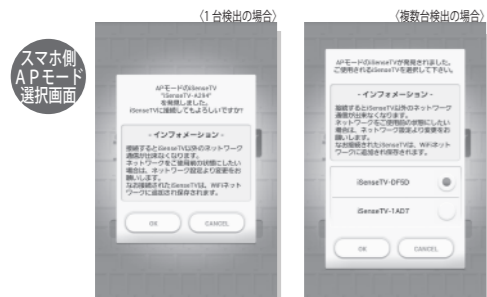
4

## ご使用方法

本製品を起動した状態で開始して下さい。

### 1. アクセスポイントモードで使用する（AP モード）

1. ご使用のスマートフォン/タブレット上で「iSenseTV」アプリを起動します。
2. 本製品が検出されます。複数台検出された場合はテレビ上に表示される SSID と同じものを選択してください。



3. 本製品選択後、TOP 画面からご覧になりたい写真/音楽/ビデオを選択して再生を開始し、お楽しみください。



※アクセスポイントモードでの通信は、暗号化されません。

5

### 2. ステーションモードで使用する（ST モード）

1. ご使用している WPS 対応無線 LAN アクセスポイントの WPS ボタンを押下し、本製品の WPS/リセットボタンを 3 秒間長押しします。
2. 本製品の WPS/リセットボタンの LED が赤 - 青点滅から青点滅になったら設定は完了です。

※ここで接続された本製品は次回起動時に、使用している WPS 対応無線 LAN アクセスポイントが動作している場合に自動接続されます。（WPS 対応無線 LAN アクセスポイントが動作していない場合はアクセスポイントモードで動作します）

3. ご使用しているスマートフォン/タブレット上で「iSenseTV」アプリを起動します。
4. 本製品が検出されます。一台検出された場合は、自動的に選択されます。複数台検出された場合はテレビ上に表示される Device ID と同じものを選択してください。



6

5. 本製品選択後、TOP 画面からご覧になりたい写真/音楽/ビデオおよび YouTube を選択して再生を開始し、お楽しみください。



一度接続された本製品は、次回のアプリ起動時から自動的に接続されます。

※記載されている iSenseTV の画面イメージは参考用です。アプリの更新により変更される場合があります。

※YouTube（インターネット）を利用したい場合は、本製品をステーションモードにしてください。アクセスポイントモードでは利用できません。

7

### 3. ST モードから AP モードへ切り替える

ご使用している本製品をステーションモードからアクセスポイントモードに切り替えて使用する場合は下記の手順により可能となります。また、アクセスポイントモードに切り替えた後、本製品は出荷状態に戻され、これまで接続されたスマートフォン/タブレットおよび WPS 対応無線 LAN アクセスポイントの内容は消去されます。

1. WPS/リセットボタンを 15 秒間長押しします。
2. 本製品の WPS/リセットボタンの LED が赤 - 青点滅となり、再起動がかり赤点灯から青点灯になったら切り替え完了です。

### 4. 本製品の使用を終了する

本製品の使用を終了する場合は、AC/DC 電源アダプタをコンセントから外してください。

8

9